

Das Login

Nutzerkennung und Passwort

Um alle Funktionen der Software nutzen zu können, müssen Sie sich im TextGridLab anmelden.

Starten Sie das TextGridLab durch einen Doppelklick auf die ausführbare Datei `textgridlab.exe` (siehe Abbildung 1).

In dem sich öffnenden Startbildschirm klicken Sie auf „Login“ (siehe Abbildung 2). Sie haben zwei Möglichkeiten, sich im TextGridLab anzumelden.

Über die Registrierung auf der TextGrid-Website (www.textgrid.de) können Sie einen eigenen TextGrid-Account beantragen (siehe Abbildung 3). Nachdem Ihre Anmeldedaten bestätigt wurden, werden Sie eine E-Mail erhalten, die die Informationen zu Ihrer Nutzerkennung enthält. Mit dieser können Sie sich persönlich im TextGridLab anmelden (siehe Abbildung 4).

Nachdem Sie sich erfolgreich mit Ihrem Login-Namen und Ihrem Passwort angemeldet haben, erscheint Ihre Nutzerkennung in der Statusleiste im unteren rechten Eck des TextGridLab. Zusätzlich wird die Nutzerkennung auf dem Startbildschirm neben dem Login-Symbol angezeigt (siehe Abbildung 5). Sie sind jetzt mit der virtuellen Forschungsumgebung TextGrid verbunden und können im TextGridLab arbeiten.

Alternativ können Sie sich über das Login Ihrer Institution anmelden, wenn Ihre Heimatinstitution an der DFN-AAI-Föderation teilnimmt. Wenn Sie aus dem Dropdown-Menü Ihre Heimatinstitution auswählen (siehe Abbildung 6), werden Sie auf die Anmeldeseite Ihrer Institution weitergeleitet und können sich mit Ihrer gewohnten Nutzerkennung anmelden.

Wenn Sie sich das erste Mal angemeldet haben, werden Sie aufgefordert, Ihre Nutzerinformationen zu vervollständigen und die *TextGrid-Nutzungsbedingungen* zu akzeptieren (siehe Abbildung 7). Wenn Sie die Option „Suchbar“ wählen, können andere TextGrid-Nutzer Sie durch das Suchen nach Ihrem Namen, Ihrer Institution oder E-Mailadresse finden. Die mit einem Asterisk (*) versehenen Felder sind Pflichtfelder. Sie können Ihre Nutzerinformationen jederzeit über „Hilfe > Authentifizierung“ in der Menüleiste ändern.

Wenn Sie sich das erste Mal mit einem TextGrid-Account angemeldet haben, sollten Sie Ihr Passwort über „Hilfe > Authentifizierung“ in der Menüleiste ändern. Wählen Sie „Passwort ändern“ und loggen Sie sich mit Ihrem Nutzernamen und Ihrem alten Passwort ein (siehe Abbildung 8). Dann können Sie ein neu gewähltes Passwort eingeben und zur Kontrolle bestätigen (siehe Abbildung 9). Sie können Ihr Passwort auf diese Weise jederzeit ändern.

© TextGrid-Team der TU Darmstadt – Version 1.1, Dez. 2013.
Weitere Tutorials sowie weitere Informationen finden Sie auf der TextGrid-
Website (www.textgrid.de).

Das Login – Nutzererkennung und Passwort

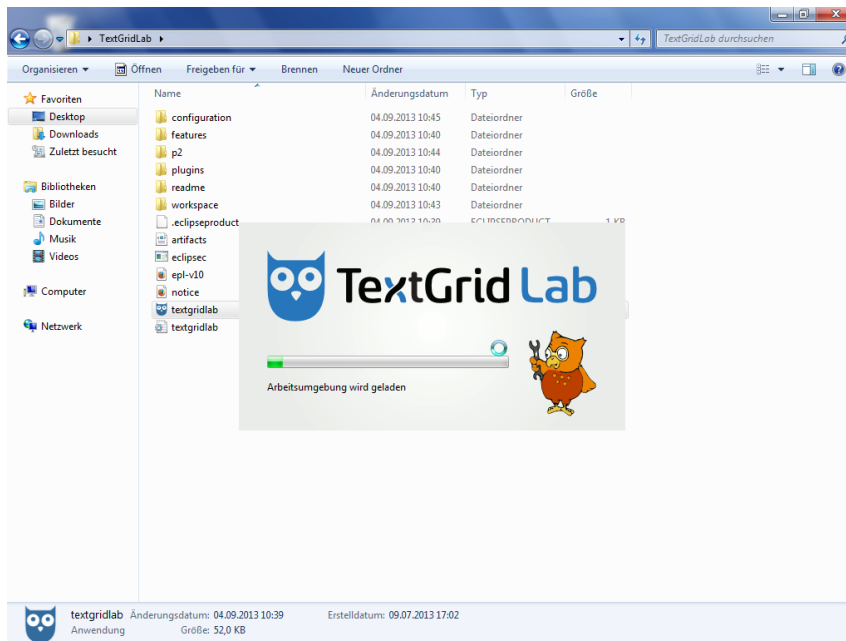
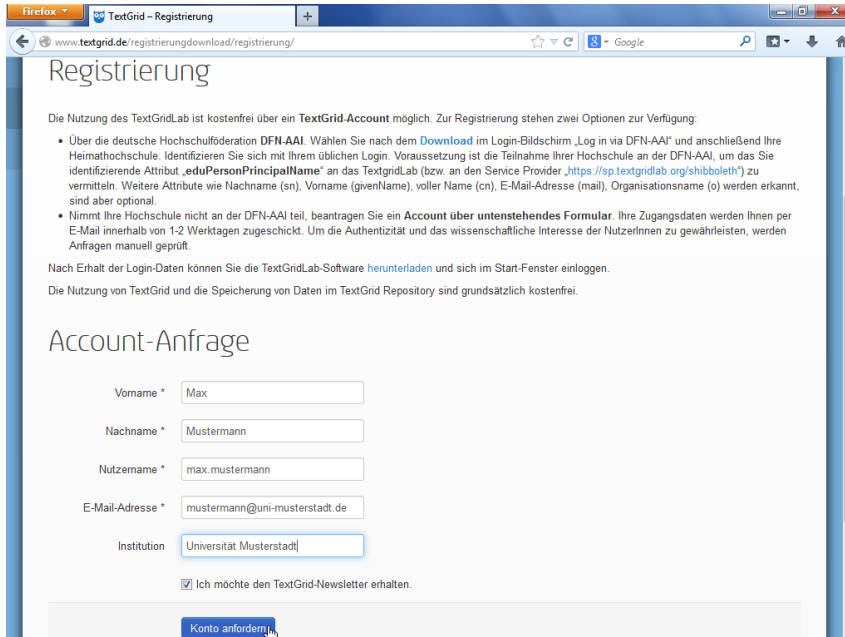


Abbildung 1: Ausführbare Datei textgridlab.exe starten



Abbildung 2: Startbildschirm des TextGridLab

Das Login – Nutzererkennung und Passwort



Registrierung

Die Nutzung des TextGridLab ist kostenfrei über ein **TextGrid-Account** möglich. Zur Registrierung stehen zwei Optionen zur Verfügung:

- Über die deutsche Hochschul föderation **DFN-AAI**. Wählen Sie nach dem **Download** im Login-Bildschirm „Log in via DFN-AAI“ und anschließend Ihre Heimathochschule. Identifizieren Sie sich mit Ihrem üblichen Login. Voraussetzung ist die Teilnahme Ihrer Hochschule an der DFN-AAI, um das Sie identifizierende Attribut „eduPersonPrincipalName“ an das TextGridLab (bzw. an den Service Provider „https://sp.textgridlab.org/shibboleth“) zu vermitteln. Weitere Attribute wie Nachname (sn), Vorname (givenName), voller Name (cn), E-Mail-Adresse (mail), Organisationsname (o) werden erkannt, sind aber optional.
- Nimmt Ihre Hochschule nicht an der DFN-AAI teil, beantragen Sie ein **Account über untenstehendes Formular**. Ihre Zugangsdaten werden Ihnen per E-Mail innerhalb von 1-2 Werktagen zugeschiedt. Um die Authentizität und das wissenschaftliche Interesse der NutzerInnen zu gewährleisten, werden Anfragen manuell geprüft.

Nach Erhalt der Login-Daten können Sie die TextGridLab-Software [herunterladen](#) und sich im Start-Fenster einloggen.

Die Nutzung von TextGrid und die Speicherung von Daten im TextGrid Repository sind grundsätzlich kostenfrei.

Account-Anfrage

Vorname *

Nachname *

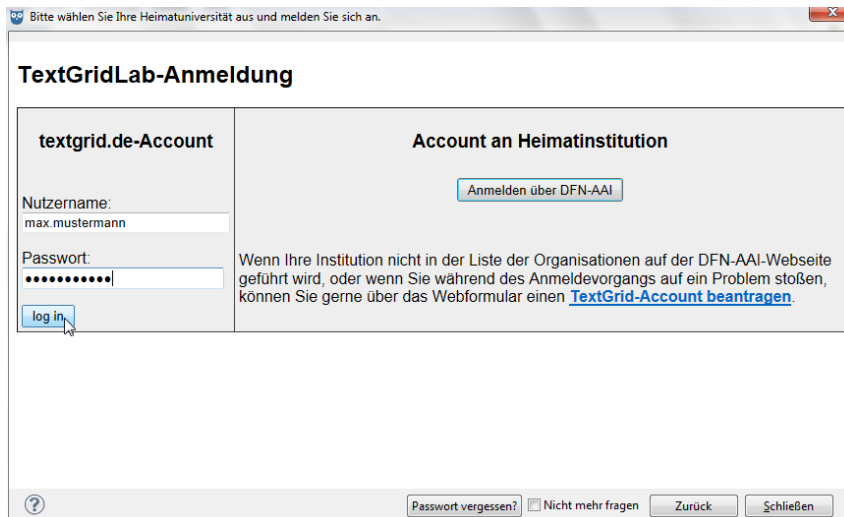
Nutzername *

E-Mail-Adresse *

Institution

Ich möchte den TextGrid-Newsletter erhalten.

Abbildung 3: Registrierung auf der TextGrid-Website (www.textgrid.de)



Bitte wählen Sie Ihre Heimatuniversität aus und melden Sie sich an.

TextGridLab-Anmeldung

<p>textgrid.de-Account</p> <p>Nutzername: <input type="text" value="max.mustermann"/></p> <p>Passwort: <input type="password" value="....."/></p> <p><input type="button" value="log in"/></p>	<p>Account an Heimatinstitution</p> <p><input type="button" value="Anmelden über DFN-AAI"/></p> <p>Wenn Ihre Institution nicht in der Liste der Organisationen auf der DFN-AAI-Webseite geführt wird, oder wenn Sie während des Anmeldevorgangs auf ein Problem stoßen, können Sie gerne über das Webformular einen TextGrid-Account beantragen.</p>
---	---

Nicht mehr fragen

Abbildung 4: Anmelden mit persönlichem TextGrid-Account

Das Login – Nutzererkennung und Passwort

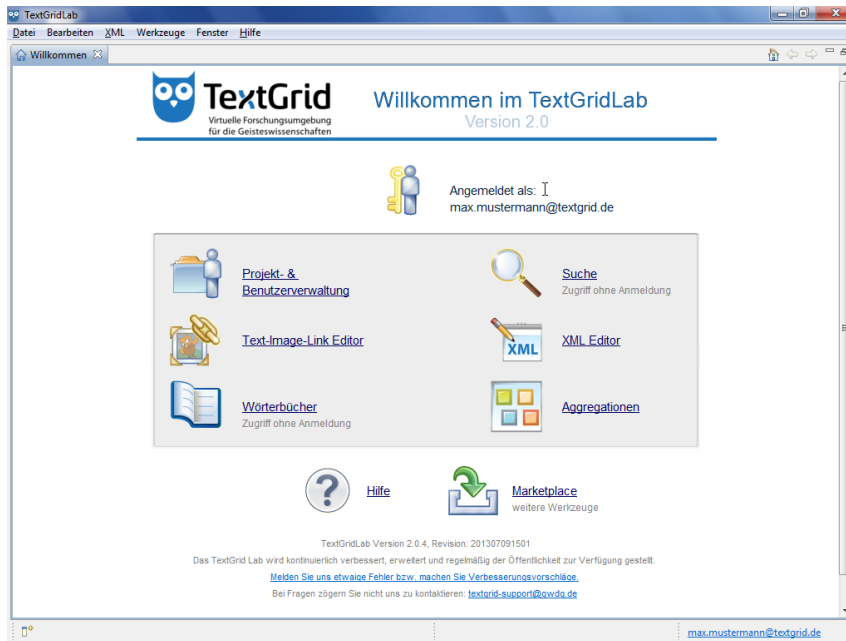


Abbildung 5: Im TextGridLab angemeldet

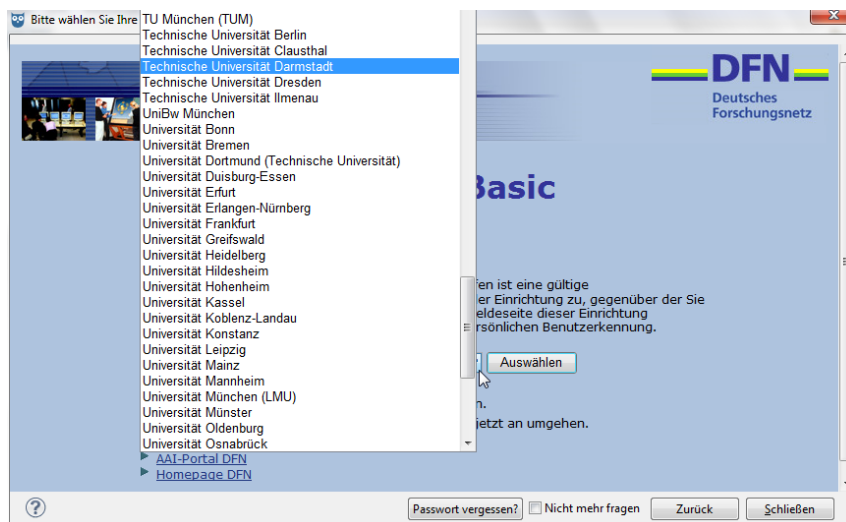
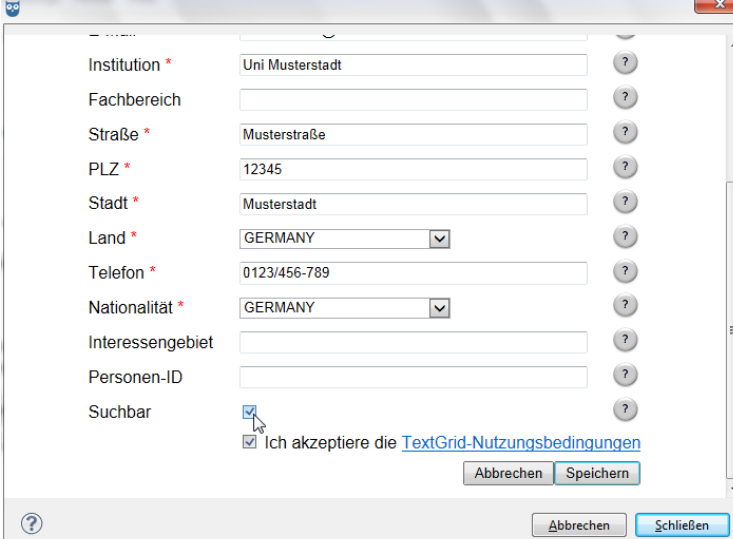


Abbildung 6: Anmelden über DFN-AAI

Das Login – Nutzererkennung und Passwort

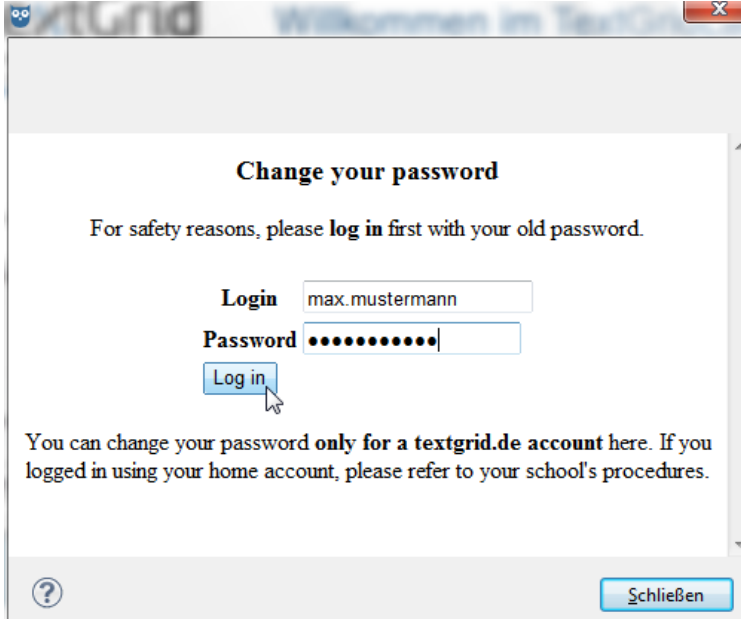


Institution * Uni Musterstadt
 Fachbereich
 Straße * Musterstraße
 PLZ * 12345
 Stadt * Musterstadt
 Land * GERMANY
 Telefon * 0123/456-789
 Nationalität * GERMANY
 Interessengebiet
 Personen-ID
 Suchbar
 Ich akzeptiere die [TextGrid-Nutzungsbedingungen](#)

Abbrechen Speichern

Abbrechen Schließen

Abbildung 7: Nutzerinformationen vervollständigen und die Nutzungsbedingungen akzeptieren



Change your password

For safety reasons, please **log in** first with your old password.

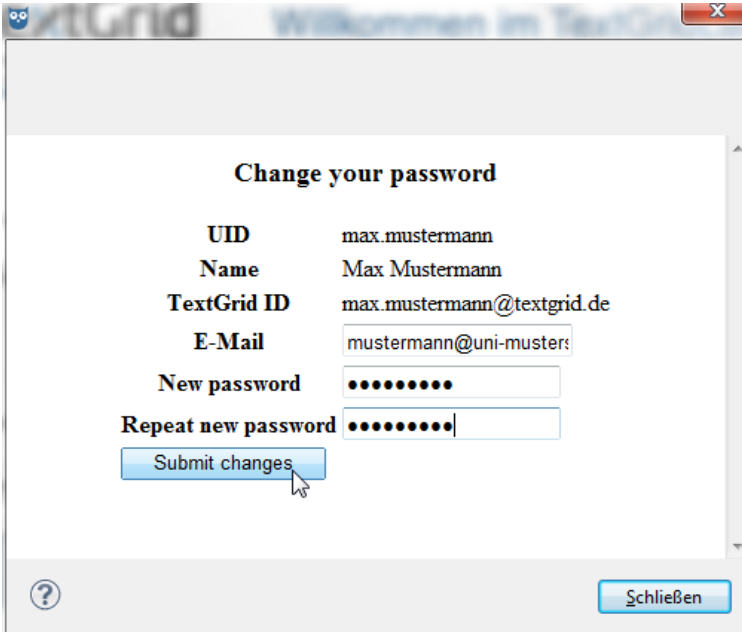
Login max.mustermann
Password ●●●●●●●●

Log in

You can change your password **only for a textgrid.de account** here. If you logged in using your home account, please refer to your school's procedures.

Schließen

Abbildung 8: Zum Ändern des Passworts mit altem Passwort einloggen



Change your password

UID max.mustermann
Name Max Mustermann
TextGrid ID max.mustermann@textgrid.de
E-Mail mustermann@uni-muster.de

New password ●●●●●●●●
Repeat new password ●●●●●●●●

Abbildung 9: Zum Ändern neues Passwort eingeben und bestätigen