



# Das TextGrid Repository

Ein Digitales Forschungsdatenarchiv für die  
Geisteswissenschaften

**TextGrid-Nutzertreffen VII**

**Max Brodhun - SUB Göttingen**

**Stefan E. Funk - DAASI International, Tübingen**

**Dienstag, 12. Mai 2015**

---

# Das TextGrid Repository - Übersicht

---

- **Digitales Forschungsdatenarchiv für die Geisteswissenschaften / Fachwissenschaftliches Langzeitarchiv**
- **Datenimport über das TextGridLab oder über TG-import (externes Import-Tool) für jeden Nutzer möglich**
- **Inhalt: u. a. Literaturordner der Digitalen Bibliothek mit Texten von 693 Autoren vom Anfang des Buchdrucks bis zu den ersten Jahrzehnten des 20. Jahrhunderts**

---

# Das TextGrid Repository - Übersicht

---

- **Zugriff über den TextGridLab-Navigator und den TextGrid Repository-Browser:**  
**<http://textgridrep.de>**
- **Neu als Liferay-Portal: TextGrid Homepage**
  - Nur wenige Änderungen
- **Neu als Liferay-Portal: TextGrid Repository-Browser**
  - Einfache und erweiterte Suche
  - Kombisuche mit Metadaten
  - Facettiertes Browsen durch die Dokumente

---

## Das TextGrid Repository - Import

---

- **Import durch Publikation aus dem TextGridLab (TG-publish)**
- **Direkter Import mit dem TG-import-Tool (koLibRI), für große Datenmengen**

---

# Das TextGrid Repository - Export

---

- **Kollektionen/Editionen als**
  - TEI XML
  - EPUB
  - ZIP
- **OAI-PMH-Schnittstelle**
  - Projekte als Set implementiert

---

# Das TextGrid Repository - Features

---

- **Persistent Identifiers (PIDs) für jedes Objekt**
  - Handle-Service der GWDG (EPIC2)
- **Sandbox für Kontrolle vor dem Publizieren**
- **Shelf zum Markieren mehrerer Objekte**
  - Explore with Voyant, CollateX, etc.
- **Anzeige von Bildern mit Digilib**
- **Anzeige von METS-Dateien mit dem DFG-Viewer**

# TextGrid – Repository Architektur

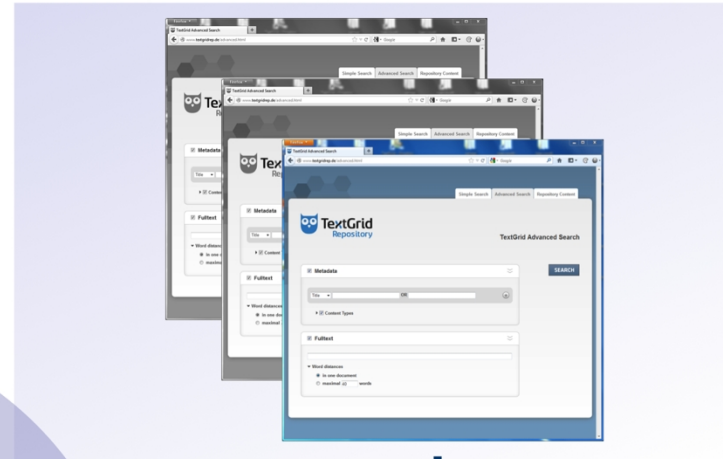
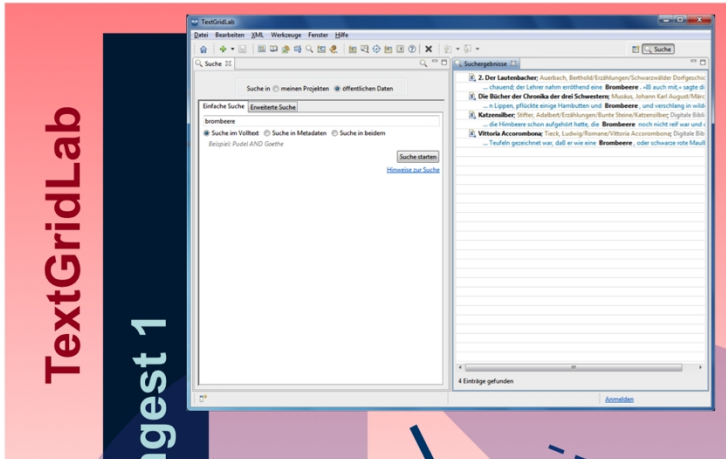


# TextGrid

Virtuelle Forschungsumgebung  
für die Geisteswissenschaften

## Eclipse Frontend

## Portale (Suche & Anzeige)



TextGridLab

Ingest 1

TextGridRep

Rechteverwaltung

TG-auth\*

Such-Index 1

TG-publish

- Metadaten-Validierung / QA
- Persistent Identifier
- [LZA-Metadaten]
- [LZA-Services]

Such-Index 2

Ingest 2  
z.B. TG-import

- [Metadaten-Validierung / QA]
- [Persistent Identifier]
- [LZA-Metadaten]
- [LZA-Services]

dynamisch

Storage

statisch

LZA

---

# Dokumentation und Information

---

- **TextGrid Repository-Browser**
  - <http://textgridrep.de>
- **Öffentliches TextGrid-Wiki**
  - <https://dev2.dariah.eu/wiki/display/TextGrid/Main+Page>
- **TextGrid IRC: #textgrid on freenode**
- **TextGrid Techniker-Mailingliste**
  - [textgrid-tech@gwdg.de](mailto:textgrid-tech@gwdg.de)
- **GIT, Ticketing-System, CI**
  - <http://projects.gwdg.de/tg>
  - <http://ci.de.dariah.eu/jenkins/>
  - <http://dev.dariah.eu/nexus/>